

SERIE 969

0.005 ... 30 Nm

Couplemètre vendu séparément
Torquemeter sold separately

- Faible poids et inertie
 - Grande rigidité torsionnelle
 - Accouplement double pour utilisation avec couplemètre fixé au banc
 - Pour arbre lisse et claveté
 - Permettent de conserver toutes les caractéristiques de nos couplemètres
- *Low weight and inertia*
 - *Very high torsional rigidity*
 - *Double coupling used with the torque meter fixed to the bench*
 - *For shaft with and without keyway*
 - *These couplings maintain all the specifications of our torque meters*

Pour couplemètre - For torque meter:



D2452



DH15



SÉRIE DR2212



DR2477



DR2643

Information de commande - Order information:

966(-P) (-PP) Gr B - C - D

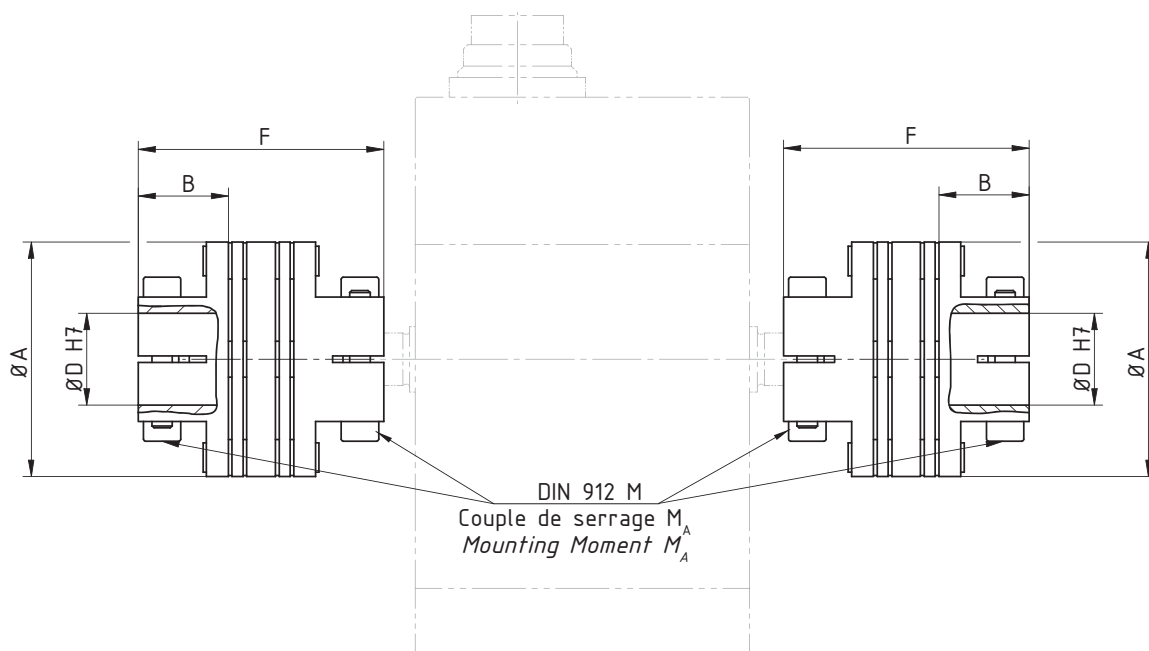
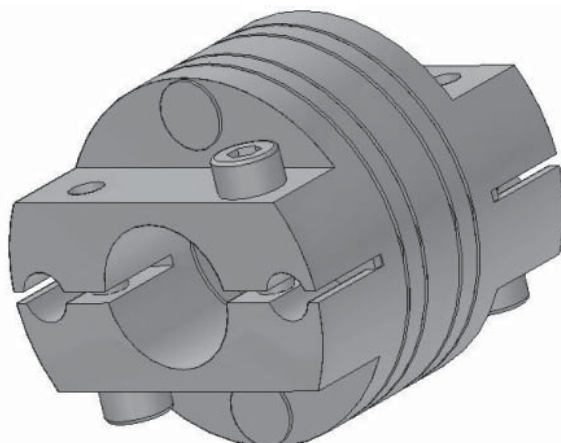
Exemple : **966 Gr50-8-12 / 966-P Gr37-8P-12 / 966-PP Gr62-10P-20P**

- P : Pour couplemètre **ou** axe client claveté (DIN 6885) - For one coupling side with feather key (DIN 6885)
- PP : Pour couplemètre **et** axe client claveté (DIN 6885) - For torque meter and shaft customer with feather key
- B : Taille de l'accouplement - Coupling size
- C : Ø arbre couplemètre - Ø torque meter shaft
- D : Ø arbre client - Ø customer shaft

SERIE 969

0.005 ... 30 Nm

Couplemètre fixé au banc - For stiff torquemeter assembly



Toutes dimensions en mm. Dimensions et spécifications non contractuelles.
All dimensions in mm. Dimensions and specifications do not constitute any liability whatsoever.

Taille (Gr) Coupling size	Couple Nominal Nominal Torque [Nm]		Vitesse max. accouplement Limit speed coupling [min ⁻¹]	Dimensions - Dimension [mm]					M_A [Nm]
	Couplemètre Sensor	Accouplement Coupling		ØA	B	ØD ¹	F	M	
18	0.005, 0.01, 0.02, 0.05	0.2	100 000	19.1	7	2.4 ... 7	19.8	M2.5	0.7
25	0.1, 0.2	0.4	80 000	25.4	9	3 ... 10	25.8	M3	1.3
37	0.5, 1	1.6	55 000	35.8	13.2	4 ... 14	36	M4	3
50	2, 5	6.2	45 000	44.5	13.4	6 ... 18	38	M5	5.9
62	10, 20	24.7	35 000	57.4	16.1	8 ... 24	46	M6	10.1
75	30	36.2	30 000	64	18	7.5 ... 28	51	M6	10.1

1. Spécifier le diamètre de l'axe à la commande - Please specify requested ØD at order



Siège Social - Headquarter: Technosite Altéa - 294, Rue Georges Charpak - 74100 JUVIGNY - FRANCE
SCAIME SAS - 294, RUE GEORGES CHARPAK - CS 50501 - 74105 ANNEMASSE CEDEX - FRANCE
Tél. : +33 (0)4 50 87 78 64 - Fax : +33 (0)4 50 87 78 46 - info@scaime.com - www.scaime.com
Téléchargez tous nos documents sur notre site internet - Download all our documents on our website