

SERIE 951

50 ... 20 000 Nm



Couplemètre vendu séparément
Torquemeter sold separately

- Faible poids et inertie
 - Grande rigidité torsionnelle
 - Accouplement double pour utilisation avec le couplemètre fixé au banc
 - Pour arbre lisse et claveté
 - Permettent de conserver toutes les caractéristiques de nos couplemètres
- *Low weight and inertia*
 - *Very high torsional rigidity*
 - *Double coupling used with the torque meter fixed to the bench*
 - *For shaft with and without keyway*
 - *These couplings maintain all the specifications of our torque meters*

Pour couplemètre - For torque meter:



DR2643



SÉRIE DR2212 / DR2212-L



DR2477

Information de commande - Order information:

951. A 1 **Gr** B - C - D

Exemple : **951.931 Gr16-18-40**

A : Type d'accouplement - *Coupling type*

B : Taille - *Size*

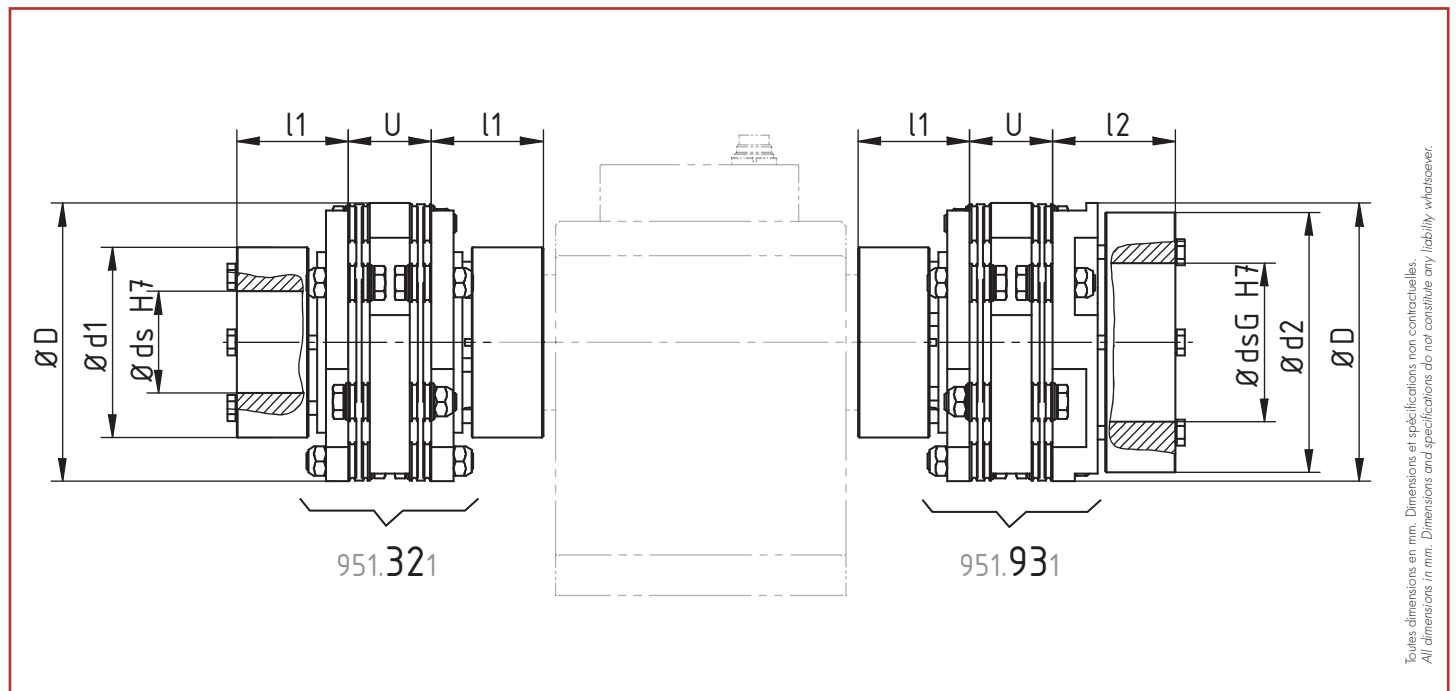
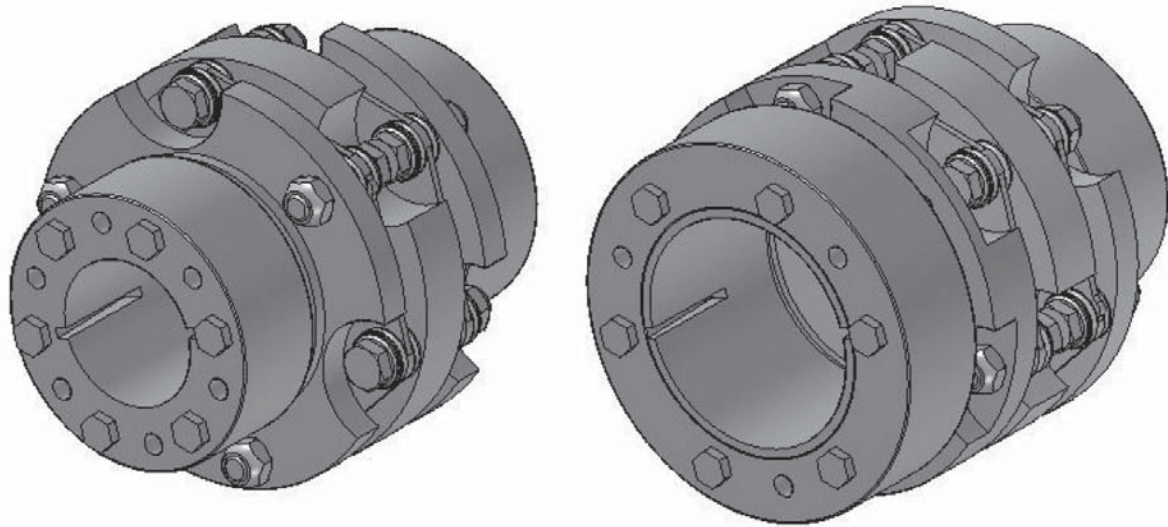
C : Ø arbre couplemètre - *Ø torque meter shaft*

D : Ø arbre client - *Ø customer shaft*

SERIE 951

50 ... 20 000 Nm

Serrage axial, axe lisse - axial clamping



Toutes dimensions en mm. Dimensions et spécifications non contractuelles.
All dimensions in mm. Dimensions and specifications do not constitute any liability whatsoever.

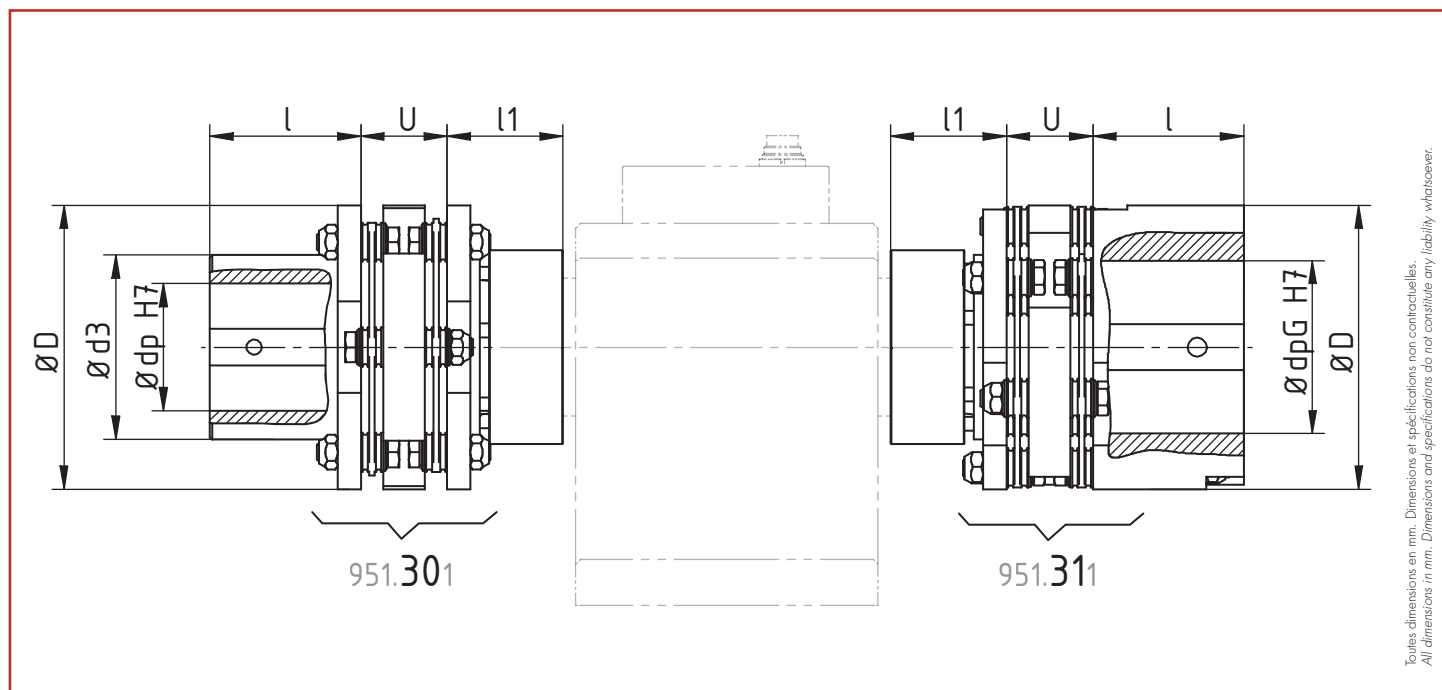
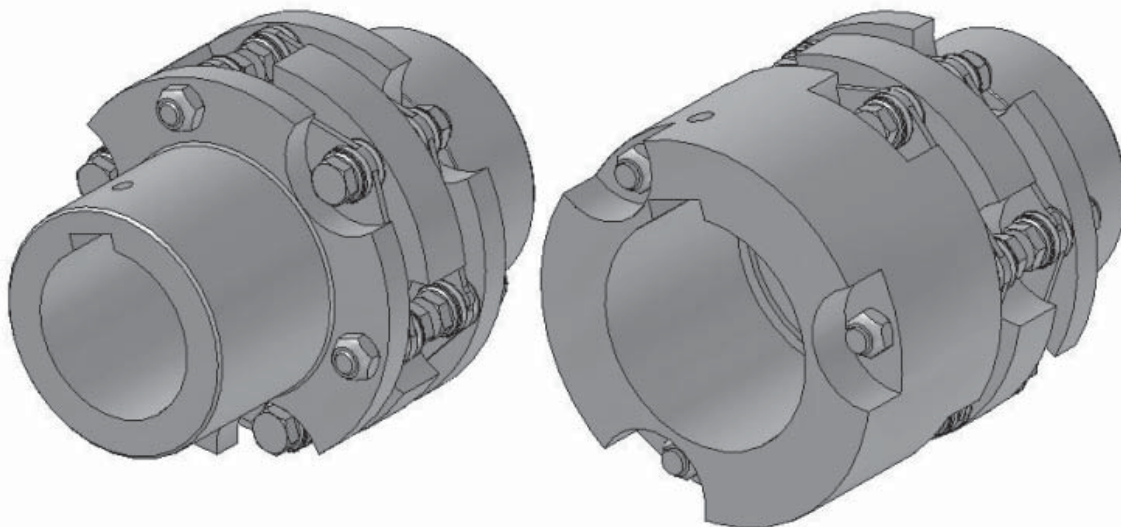
Taille (Gr) Coupling size	Couple Nominal Nominal Torque [Nm]		Vitesse max. accouplement Limit speed coupling [min ⁻¹]	Dimensions - Dimension [mm]										
	Couplément Sensor	Accouplement Coupling		D	ds H7 ¹		dsG H7 ¹		d1	d2	l1 ²	l2 ²	U	
					∅ min.	∅ max.	∅ min.	∅ max.						
16	50, 100, 150	190	13 600	77	14	26	25	45	53	77	35	40	26.2	
25	200	290	11 800	89	20	36	32	52	64	82	40	45	26.4	
40	300	450	10 100	104	25	45	40	60	74	100	45	50	30.8	
64	500	720	8 500	123	30	45	45	70	84	115	50	55	37.2	
100	1 000	1 000	7 300	143	35	55	55	90	104	143	55	60	38	
300	2 000	3 500	6 200	167	50	85	-	-	164	-	75	-	44.4	
500	3 000/5 000	5 800	5 200	198	60	100	-	-	198	-	95	-	52	
1 400	10 000	15 000	3 800	274	80	140	-	-	274	-	130	-	74	
2 200	20 000	24 000	3 300	314	100	170	-	-	314	-	150	-	83.6	

1. Spécifier le diamètre de l'axe à la commande - Please specify requested $\varnothing ds$ or dsG at order
2. Longueur de l'arbre dans l'accouplement - Mounting depth cylindrical shafts

SERIE 951

50 ... 20 000 Nm

Axe claveté - Keyed shaft



Toutes dimensions en mm. Dimensions et spécifications non contractuelles.
All dimensions in mm. Dimensions and specifications do not constitute any liability whatsoever.

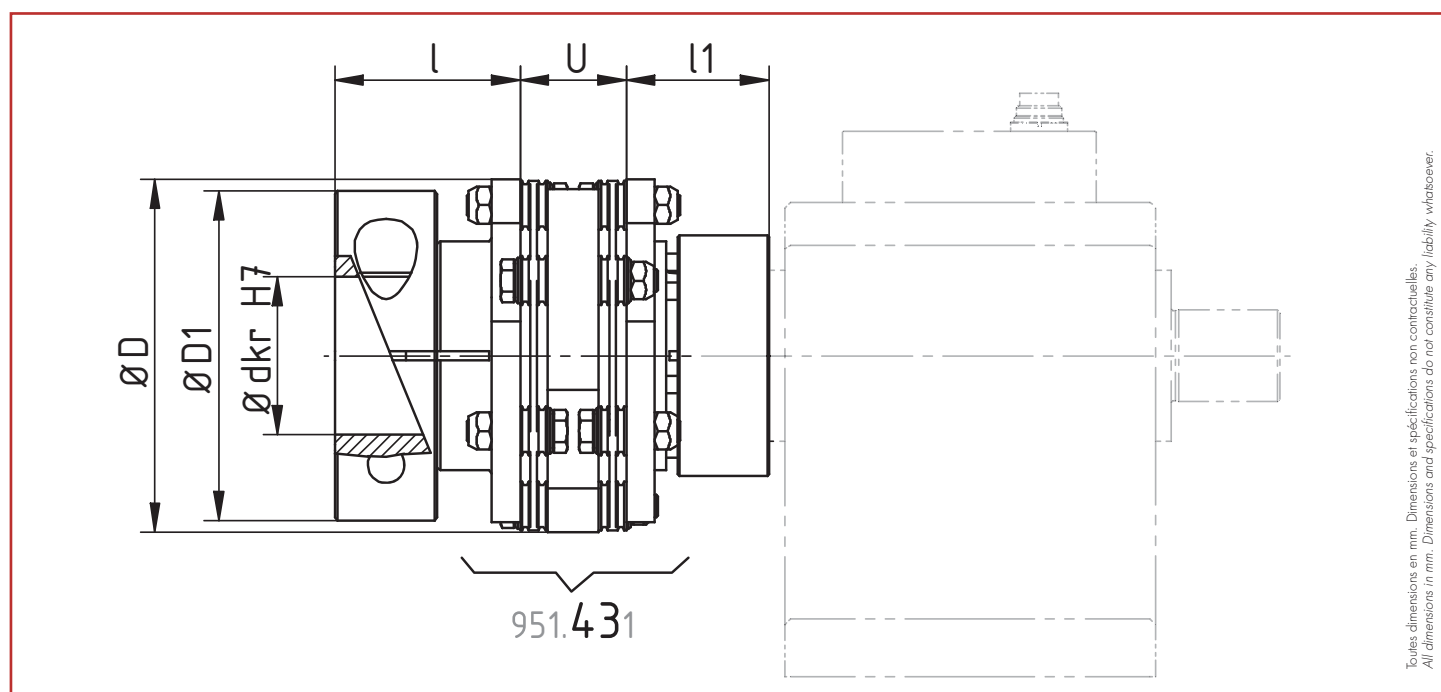
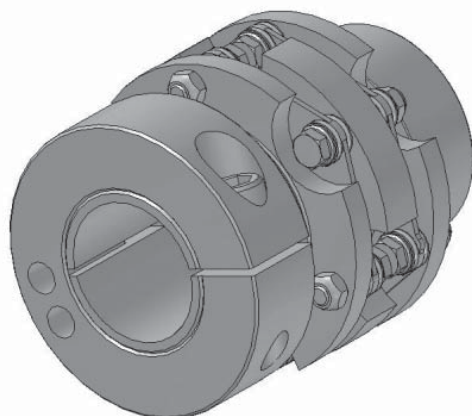
Taille (Gr) Coupling size	Couple Nominal Nominal Torque [Nm]		Vitesse max. accouplement Limit speed coupling [min ⁻¹]	Dimensions - Dimension [mm]									
	Couplemètre Sensor	Accouplement Coupling		D	dp H7 ¹		dpG H7 ¹		d3	l ²	l1 ²	U	
				Ø	min.	max.	Ø	min.	max.				
16	50, 100, 150	190	13 600	77	16	32	30	45	50	40	35	26.2	
25	200	290	11 800	89	20	40	35	55	60	45	40	26.4	
40	300	450	10 100	104	25	50	45	65	70	55	45	30.8	
64	500	720	8 500	123	30	55	55	75	80	65	50	37.2	
100	1 000	1 000	7 300	143	35	70	65	95	100	75	55	38	
300	2 000	3 500	6 200	167	45	90	-	-	121	90	75	44.4	
500	3 000, 5 000	5 800	5 200	198	55	105	-	-	141	100	95	52	
1 400	10 000	15 000	3 800	274	75	140	-	-	190	150	130	74	
2 200	20 000	24 000	3 300	314	90	170	-	-	230	180	150	83.6	

1. Spécifier le diamètre de l'axe à la commande - Please specify requested Ø ds or dsG at order
2. Longueur de l'arbre dans l'accouplement - Mounting depth cylindrical shafts

SERIE 951

50 ... 20 000 Nm

Serrage radial, axe lisse - radial clamping



Toutes dimensions en mm. Dimensions et spécifications non contractuelles.
All dimensions in mm. Dimensions and specifications do not constitute any liability whatsoever.

Taille (Gr) Coupling size	Couple Nominal Nominal Torque [Nm]		Vitesse max. accouplement Limit speed coupling [min ⁻¹]	Dimensions - Dimension [mm]						
	Couplemètre Sensor	Accouplement Coupling		D	D1	dkr H7 ¹		l ²	l1 ²	U
						Ø min.	Ø max.			
16	50, 100, 150	190	9 500	77	73	20	35	40	35	26.2
25	200	290	8 200	89	84	22	40	45	40	26.4
40	300	450	7 000	104	97	25	45	55	45	30.8
64	500	720	6 000	123	115	28	55	65	50	37.2
100	1 000	1 000	5 100	143	135	32	68	75	55	38

1. Spécifier le diamètre de l'axe à la commande - Please specify requested $\emptyset ds$ or dsG at order

2. Longueur de l'arbre dans l'accouplement - Mounting depth cylindrical shafts



Siège Social - Headquarter: Technosite Altéa - 294, Rue Georges Charpak - 74100 JUVIGNY - FRANCE

SCAIME SAS - 294, RUE GEORGES CHARPAK - CS 50501 - 74105 ANNEMASSE CEDEX - FRANCE

Tél. : +33 (0)4 50 87 78 64 - Fax : +33 (0)4 50 87 78 46 - info@scaime.com - www.scaime.com

Téléchargez tous nos documents sur notre site internet - Download all our documents on our website